




자바라패드 PB시리즈

		배관방법	세로 취출	가로 취출
피팅 부착 고정식 금구 부착 패드 PB □ K ∅10 ~ 150 ⇒ P158		바브 피팅	PBTK	PBYK
피팅없음 버퍼식 금구 부착 패드 PSS 스트로크 (mm) ∅10/15 3,5 ⇒ P161		수나사 (피팅없음)	PSS-□-PBG-□	없음
버퍼식 금구 부착 패드 NAPB □ S 스트로크 (mm) ∅10/15 3,10,15 ∅20 ~ 50 6,15,30 ∅75 10,30,50 ∅110/150 20,50 ⇒ P162		암나사 (피팅없음)	NAPBTS-□-□	NAPBYS-□-□
		원터치 피팅 부착	NAPBTS-□-□-O	NAPBYS-□-□-O
		바브 피팅	NAPBTS-□-□-T	NAPBYS-□-□-T
버퍼식 회전방지 금구 부착 패드 NAPB □ H 스트로크 (mm) ∅10/15 3,10,15 ∅20 ~ 50 6,15,30 ⇒ P166		암나사 (피팅없음)	NAPBTH-□-□	NAPBYH-□-□
		원터치 피팅	NAPBTH-□-□-O	NAPBYH-□-□-O
		바브 피팅	NAPBTH-□-□-T	NAPBYH-□-□-T
보수부품 금구세트 연결나사 패드 ⇒ P158, 161, 163, 167 ⇒ P324 ⇒ P169		고정식 금구 세트 수나사 암나사 바브피팅 버퍼식 금구 세트 수나사 원터치 피팅부착 바브 피팅 연결나사 패드	각 페이지 참조 각 페이지 참조 각 페이지 참조 각 페이지 참조 각 페이지 참조 PBG	각 페이지 참조 각 페이지 참조

패드 재질 일람

● : 표준

	재질	식별	기호	원형 패드								
				10A	15A	20	30	40	50	75	110	150
표준	니트릴	흑색	N	●	●	●	●	●	●	●	●	●
	실리콘	반투명 백색	S	●	●	●	●	●	●	●	●	●
	우레탄	청색	U	●	●	●	●	●	●	●	●	●
	볼스	흑색에 흰색점	F	●	●	●	●	●	●	●	●	●
	도전성 니트릴	흑색에 청색점	NE	●	●	●	●	●	●	●	●	●
	도전성 실리콘	흑색에 적색점	SE	●	●	●	●	●	●	●	●	●

피팅부착 고정식 금구 부착 패드 / PBTk · PBYk

형식번호

PB ^①T K - ^②10A - ^③N

①진공연결방향

T	세로
Y	가로

②패드경 mm

10A	∅10	50	∅50
15A	∅15	75	∅75
20	∅20	110 ★	∅110
30	∅30	150 ★	∅150
40	∅40		

주) ★표시는 가로만 가능합니다.

③패드 고무 재질

N	NBR(니트릴 고무)
S	실리콘 고무
U	우레탄 고무
F	불소 고무
NE	도전성 NBR(니트릴 고무)
SE	도전성 실리콘 고무

주) 상기 이외의 재질도 제작가능합니다. 상담바랍니다.

금구사양

패드경		∅10~50		∅75		∅110/150	
진공 연결구 방향		세로	가로	세로	가로	세로	가로
배관 피팅	피팅 없음	M5	M5	Rc1/8	Rc1/8	×	Rc1/8
	바브 피팅	∅4×2.5	×	×	×	×	×
		∅6×4	O(M5)	O(M5)	×	×	×
금구 취부 방법		수나사	암나사	수나사	암나사	×	암나사

패드 표준 사양

기호	재질	경도(Hs)	사용온도범위	색	체적저항율 주 1,2
N	NBR(니트릴 고무)	A55/S	-26 ~ 120℃	흑색	-
S	실리콘 고무	A55/S	-60 ~ 250℃	백색	-
U	우레탄 고무	A55/S	-20 ~ 75℃	청색	-
F	불소 고무	A70/S	-10 ~ 230℃	흑색에 흰색점	-
NE	도전성 NBR(니트릴 고무)	A70/S	-26 ~ 120℃	흑색에 청색점	10 ² ~ 10 ³ Ω · cm
SE	도전성 실리콘 고무	A55/S	-60 ~ 250℃	흑색에 적색점	10 ² ~ 10 ⁴ Ω · cm

주 1) 체적저항율은 도전성을 나타내는 것으로 cm³ 당의 저항치를 나타냅니다.
주 2) 당사 지정 테스트 피스로 측정된 측정치입니다.

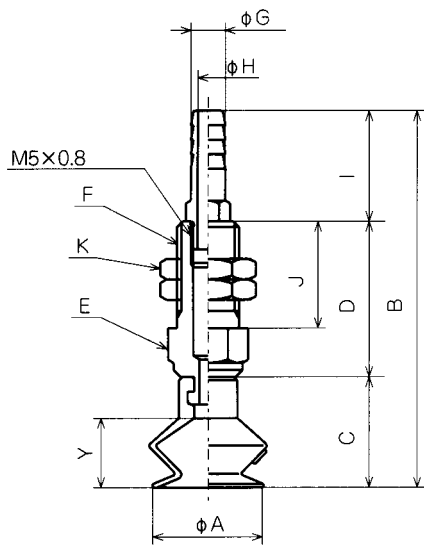
금구 대응 일람

	형식번호	원형 패드									
		10A	15A	20	30	40	50	75	110	150	
금구 세트	세로	PFTK-10A-K	○	○							
		PFTK-15-K			○						
		PFTK-25-K				○	○				
		PFTK-50-K						○			
		PFTK-60-K							○		
	가로	PFYK-5A-K	○	○							
		PFYK-15-K			○						
		PFYK-25-K				○	○				
		PFYK-50-K						○			
		PFYK-60-K							○		
	PFYK-120-K							○	○		
연결나사	TN-PF-20-M5			○							
	TN-PF-25-M6				○	○					
	TN-PF-50-M8						○				

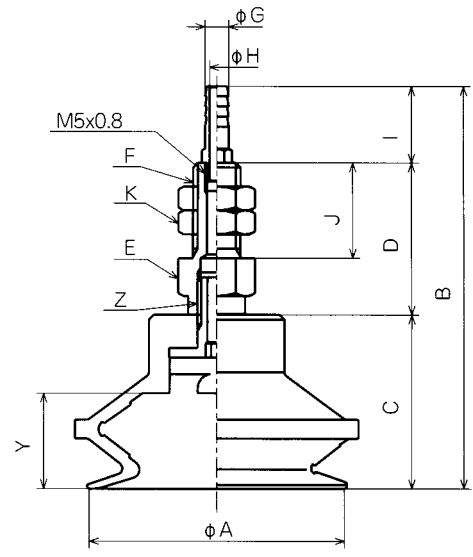
주 1) 패드경 ∅15이하의 금구 세트에 패드를 직접 장착하여 주십시오.
주 2) 패드경 ∅20~50은 금구 세트와 패드 장착용의 연결나사가 필요합니다.
주 3) 패드경 ∅75이상은 패드에 취부용 금구가 내장되어 있으므로, 직접 금구를 끼워 주시면 됩니다.

외형치수도

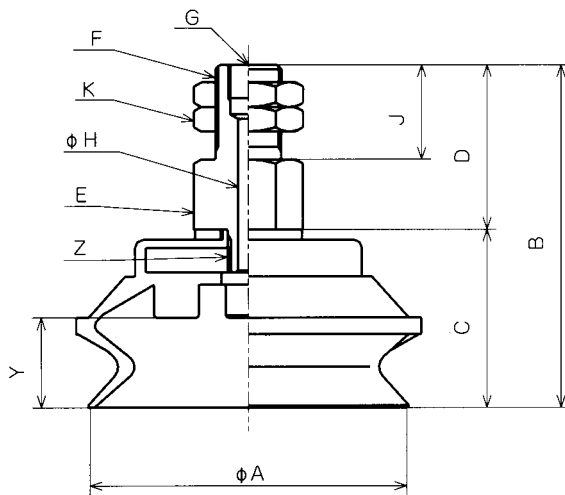
(mm)



PBTk-10A/15A



PBTk-20/30/40/50

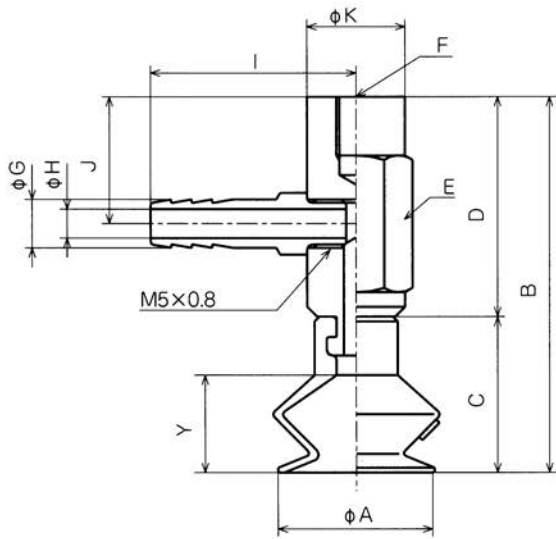


PBTk-75

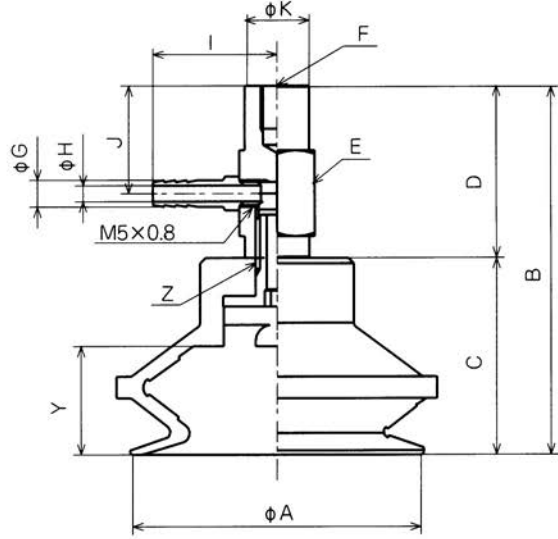
PBTk	A	B	C	D	E	F	G	H	I	J	K	Y	Z	질량 (g)
PBTk-10A	10	47	13.5	22.5	10H	M9×1.0	5	3	11	15.5	12H	7.5		15
PBTk-15A	15	49.5	16	22.5	10H	M9×1.0	5	3	11	15.5	12H	10		15
PBTk-20	20	52.5	19.5	22	10H	M8×1.25	5	3	11	15	10H	12	M5×0.8	21
PBTk-30	30	73.5	30.5	32	14H	M10×1.5	5	3	11	20	14H	17	M6×1.0	45
PBTk-40	40	73.5	30.5	32	14H	M10×1.5	5	3	11	20	14H	15.5	M6×1.0	48
PBTk-50	50	79.5	36.5	32	14H	M10×1.5	5	3	11	20	14H	20	M8×1.25	62
PBTk-75	75	78.5	43.5	40	21H	M16×1.5	Rct/8	5		23	21H	22	M10×1.25	186

외형치수도

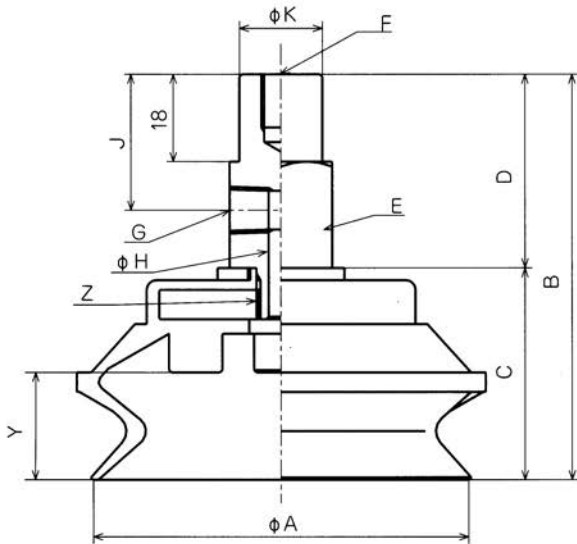
(mm)



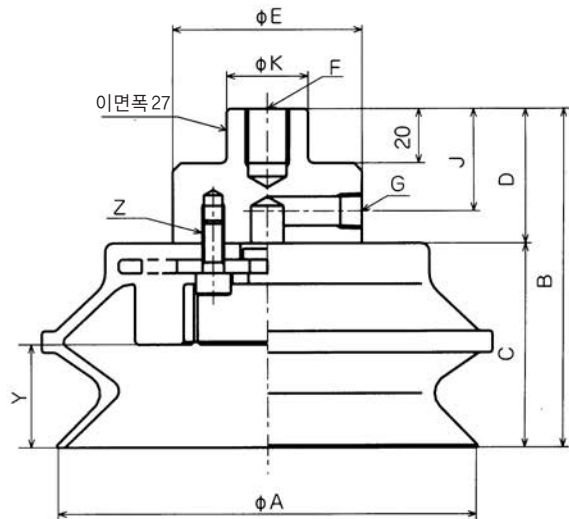
PBK-10A/15A



PBK-20/30/40/50



PBK-75



PBK-110/150

PBK	A	B	C	D	E	F	G	H	I	J	K	Y	Z	질량 (g)
PBK-10A	10	36	13.5	22.5	10H	M4깊이6	5	3	16	13	10	7.5		16
PBK-15A	15	38.5	16	22.5	10H	M4깊이6	5	3	16	13	10	10		16
PBK-20	20	41.5	19.5	22	10H	M4깊이6	5	3	16	14	10	12	M5x0.8	21
PBK-30	30	62.5	30.5	32	14H	M6깊이8	5	3	18	20	12	17	M6x1.0	45
PBK-40	40	62.5	30.5	32	14H	M6깊이8	5	3	18	20	12	15.5	M6x1.0	58
PBK-50	50	68.5	36.5	32	14H	M6깊이8	5	3	18	20	12	20	M8x1.25	67
PBK-75	75	83.5	43.5	40	21H	M8깊이11	Rc1/8	5		28	17	22	M10x1.25	176
PBK-110	110	106	56	50	64.5	M16깊이20	Rc1/8			38	30	29	4-M8	670
PBK-150	150	125	75	50	64.5	M16깊이20	Rc1/8			38	30	38	4-M8	1180

피팅없음,버퍼식 금구 부착 패드/PSS

형식번호

PSS ①
L3 - PBG - ②
10A - ③
N

①스트로크

L3	3mm 스트로크
L5	5mm 스트로크

②패드경 mm

10A	∅10
15A	∅15

③패드 고무 재질

N	NBR(니트릴 고무)
S	실리콘 고무
U	우레탄 고무
F	불소 고무
NE	도전성 NBR(니트릴 고무)
SE	도전성 실리콘 고무

주)상기이외의 재질도 제작가능합니다. 상담바랍니다.

패드 표준 사양

기호	재질	경도 (Hs)	사용 온도 범위	색	체적저항율 주 1,2
N	NBR(니트릴 고무)	A55/S	-26 ~ 120℃	흑색	-
S	실리콘 고무	A55/S	-60 ~ 250℃	백색	-
U	우레탄 고무	A55/S	-20 ~ 75℃	청색	-
F	불소 고무	A70/S	-10 ~ 230℃	흑색에 흰색점	-
NE	도전성 NBR(니트릴 고무)	A70/S	-26 ~ 120℃	흑색에 청색점	10 ² ~ 10 ³ Ω · cm
SE	도전성 실리콘 고무	A55/S	-60 ~ 250℃	흑색에 적색점	10 ² ~ 10 ⁴ Ω · cm

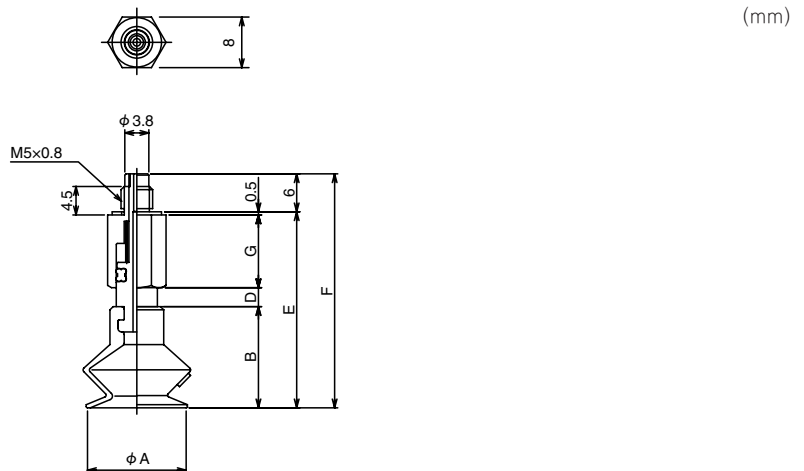
주 1)체적저항율은 도전성을 나타내므로 cm³당의 저항치를 나타냅니다.
주 2)당사 지정 테스트 피스로 측정된 측정치입니다.

금구 대응 일람

	형식번호	원형 패드	
		10A	15A
금구 세트	PSS-L3	○	○
	PSS-L5	○	○

주)패드는 금구에 직접 장착하여 주십시오.
주)금구의 체결 토크는 0.58 ~ 0.68N · m

외형치수도



PSS	A	B	C	D	E	F	G	F ¹	F ²	질량 (g)
PSS-L3-PBG-10A	10,6	13,5		3	28,5	34,5	11,5	1,5	2,3	10
PSS-L3-PBG-15A	15	16		3	31	37	11,5	1,5	2,3	10
PSS-L5-PBG-10A	10,6	13,5		5	32,5	38,5	13,5	1,5	2,3	11
PSS-L5-PBG-15A	15	16		5	35	41	13,5	1,5	2,3	11

주의, 표안의 기호 F¹은 0스트로크시 F²은 풀 스트로크시의 스프링하중(N)을 나타냅니다. 구조상 워크를 흡착하면 스트로크분 인상합니다.

버퍼식 금구 부착 패드 / NAPBTS · YS

형식번호

NAPB ^①T S - ^②10A-3 - ^③N - ^④T

①진공연결구방향

T	세로
Y	가로

②패드경 · 스트로크 mm

10A-3	∅10-3	50-6	∅50-6
10A-10	∅10-10	50-15	∅50-15
10A-15	∅10-15	50-30	∅50-30
15A-3	∅15-3	75-10	∅75-10
15A-10	∅15-10	75-30	∅75-30
15A-15	∅15-15	75-50	∅75-50
20-6	∅20-6	110-20	∅110-20
20-15	∅20-15	110-50	∅110-50
20-30	∅20-30	150-20	∅150-20
30-6	∅30-6	150-50	∅150-50
30-15	∅30-15		
30-30	∅30-30		
40-6	∅40-6		
40-15	∅40-15		
40-30	∅40-30		

③패드 고무 재질

N	NBR(니트릴 고무)
S	실리콘 고무
U	우레탄 고무
F	불소 고무
NE	도전성 NBR (니트릴 고무)
SE	도전성 실리콘 고무

주)상기이외의 재질도 제작가능합니다. 상담바랍니다.

④피팅

무기호	없음
T	바브 피팅
O	원터치 피팅

금구 사양

패드경		∅10~50		∅75		∅110/150		
진공 연결구 방향		세로	가로	세로	가로	세로	가로	
배관 피팅	피팅 없음	M5	M5	Rc1/8	Rc1/8	Rc1/4	Rc1/4	
	바브 피팅	∅4×2.5	X	X	X	X	X	X
		∅6×4	O(M5)	O(M5)	X	X	X	X
	원터치 피팅	∅4×2.5	X	X	X	X	X	X
∅6×4		O(M5)	O(M5)	X	X	X	X	
금구 부착 방법		수나사	수나사	수나사	수나사	수나사	수나사	

패드 표준 사양

기호	재질	경도 (Hs)	사용 온도 범위	색	체적저항률 주 1,2
N	NBR(니트릴 고무)	A55/S	-26 ~ 120℃	흑색	-
S	실리콘 고무	A55/S	-60 ~ 250℃	백색	-
U	우레탄 고무	A55/S	-20 ~ 75℃	청색	-
F	불소 고무	A70/S	-10 ~ 230℃	흑색에 흰색점	-
NE	도전성 NBR(니트릴 고무)	A70/S	-26 ~ 120℃	흑색에 청색점	10 ² ~ 10 ³ Ω · cm
SE	도전성 실리콘 고무	A55/S	-60 ~ 250℃	흑색에 적색점	10 ² ~ 10 ⁴ Ω · cm

주 1)체적저항률은 도전성을 나타내므로 cm³당의 저항치를 나타냅니다.

주 2)당사 지정 테스트 피스로 측정된 측정치입니다.

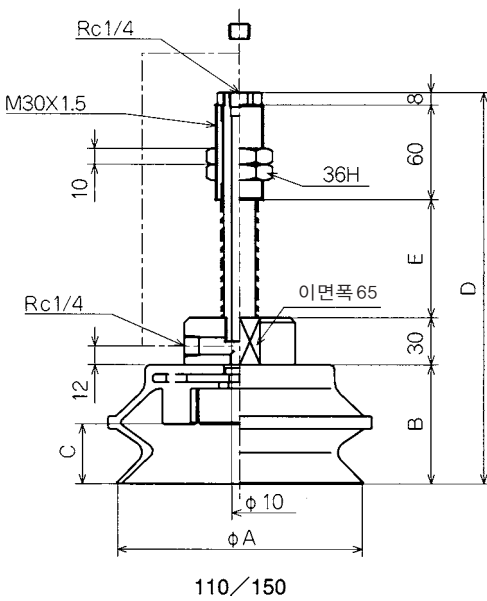
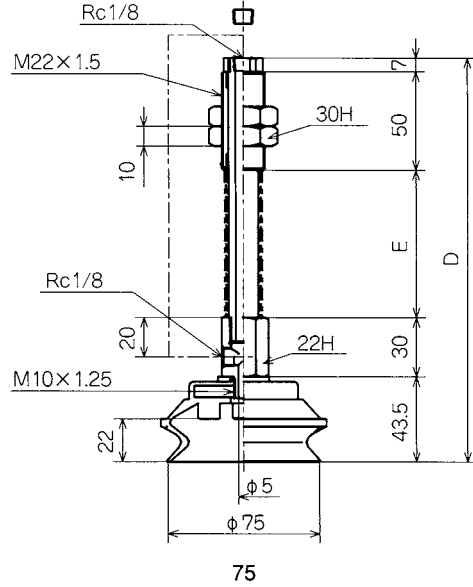
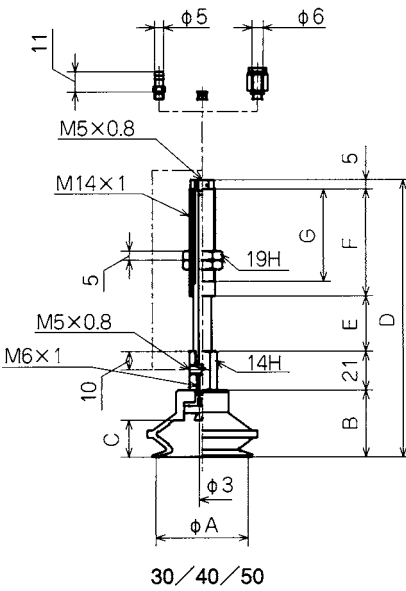
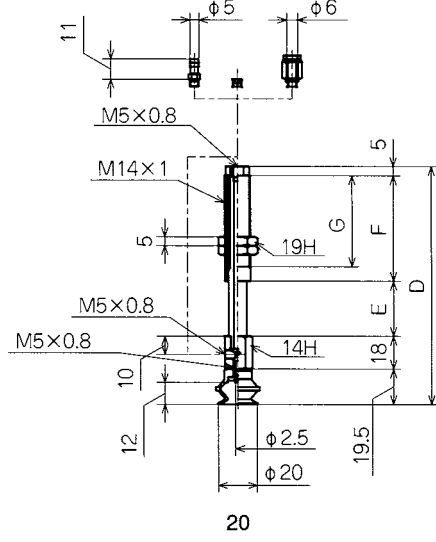
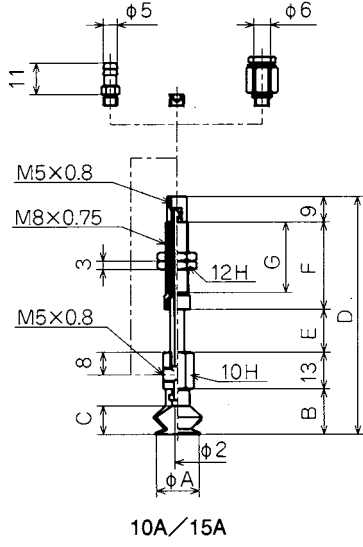
금구 대응 일람

	형식번호	원형패드									
		10A	15A	20	30	40	50	75	110	150	
금구 세트	세 면 전 제 구	NAPFTS-10A-3-K	○	○							
		NAPFTS-10A-10-K	○	○							
		NAPFTS-10A-15-K	○	○							
		NAPBTS-20-6-K			○						
		NAPBTS-20-15-K			○						
		NAPBTS-20-30-K			○						
		NAPFTS-20B-6-K				○	○	○			
		NAPFTS-20B-15-K				○	○	○			
		NAPFTS-20B-30-K				○	○	○			
		NAPFTS-60-10-K							○		
		NAPFTS-60-30-K							○		
		NAPFTS-60-50-K							○		
		NAPFTS-120-20-K								○	○
		NAPFTS-120-50-K								○	○
	가 면 전 제 구	NAPFYS-10A-3-K	○	○							
		NAPFYS-10A-10-K	○	○							
		NAPFYS-10A-15-K	○	○							
		NAPBYS-20-6-K			○						
		NAPBYS-20-15-K			○						
		NAPBYS-20-30-K			○						
		NAPFYS-20B-6-K				○	○	○			
		NAPFYS-20B-15-K				○	○	○			
		NAPFYS-20B-30-K				○	○	○			
		NAPFYS-60-10-K							○		
		NAPFYS-60-30-K							○		
		NAPFYS-60-50-K							○		
연결나사	TN-PF-20-M5			○							
	TN-PF-25-M6				○	○					
	TN-PF-50-M6						○				

- 주1)패드경 15이하는 금구 세트에 패드를 직접 장착하여 주십시오.
- 2)패드경 20~50은 금구 세트와 패드 취부용의 연결나사가 필요합니다.
- 3)패드경 75이상은 패드에 취부용 금구가 내장되어 있으므로 직접 금구를 끼워넣으시면 됩니다.

외형수치도

(mm)



진공패드

NAPBT / YS	A	B	C	D	E	F	G	F1	F2	질량 (g)
NAPBT / YS-10A-3	10	13.5	7.5	61.5	3	23	17	0.61	0.77	18
NAPBT / YS-10A-10	10	13.5	7.5	68.5	10	23	17	0.61	1.17	18.5
NAPBT / YS-10A-15	10	13.5	7.5	81	15	30.5	24.5	0.64	1.17	21
NAPBT / YS-15A-3	15	16	10	64	3	23	17	0.61	0.77	18
NAPBT / YS-15A-10	15	16	10	71	10	23	17	0.61	1.17	18.5
NAPBT / YS-15A-15	15	16	10	83.5	15	30.5	24.5	0.64	1.17	21
NAPBT / YS-20-6				84.5	6	36	28	2.45	3.43	67
NAPBT / YS-20-15				93.5	15	36	28	2.45	4.9	72
NAPBT / YS-20-30				130.5	30	58	50	2.9	5.88	97
NAPBT / YS-30-6	30	30.5	17	98.5	6	36	28	2.45	3.43	72
NAPBT / YS-30-15	30	30.5	17	107.5	15	36	28	2.45	4.9	77
NAPBT / YS-30-30	30	30.5	17	144.5	30	58	50	2.9	5.88	102
NAPBT / YS-40-6	40	30.5	15.5	98.5	6	36	28	2.45	3.43	78
NAPBT / YS-40-15	40	30.5	15.5	107.5	15	36	28	2.45	4.9	83
NAPBT / YS-40-30	40	30.5	15.5	144.5	30	58	50	2.9	5.88	108
NAPBT / YS-50-6	50	36.5	20	104.5	6	36	28	2.45	3.43	92
NAPBT / YS-50-15	50	36.5	20	113.5	15	36	28	2.45	4.9	97
NAPBT / YS-50-30	50	36.5	20	150.5	30	58	50	2.9	5.88	122
NAPBT / YS-75-10				150.5	20			8.82	11.8	339
NAPBT / YS-75-30				180.5	50			6.76	15.6	373
NAPBT / YS-75-50				205.5	75			8.33	19.6	400
NAPBT / YS-110-20	110	56	29	189	35			15.6	29.4	1194
NAPBT / YS-110-50	110	56	29	229	75			14.7	29.4	1276
NAPBT / YS-150-20	150	75	38	208	35			15.6	29.4	1704
NAPBT / YS-150-50	150	75	38	248	75			14.7	29.4	1786

주의. 표안의 기호 F¹은 0스트로크시, F²는 풀 스트로크시의 스프링하중(N)을 나타냅니다.

버퍼식 회전 방지 금구 부착 패드 / NAPBTH · YH

형식번호

NAPB ^① T H - ^② 10A-3 - ^③ N - ^④ T

①진공연결구방향

T	세로
Y	가로

②패드경 · 스트로크 mm

10A-3	∅10-3	30-6	∅30-6
10A-10	∅10-10	30-15	∅30-15
10A-15	∅10-15	30-30	∅30-30
15A-3	∅15-3	40-6	∅40-6
15A-10	∅15-10	40-15	∅40-15
15A-15	∅15-15	40-30	∅40-30
20-6	∅20-6	50-6	∅50-6
20-15	∅20-15	50-15	∅50-15
20-30	∅20-30	50-30	∅50-30

③패드 고무 재질

N	NBR(니트릴 고무)
S	실리콘 고무
U	우레탄 고무
F	불소 고무
NE	도전성 NBR(니트릴 고무)
SE	도전성 실리콘 고무

주) 상기이외의 재질도 제작가능합니다. 상담바랍니다.

④피팅

무기호	없음
T	바브 피팅
O	원터치 피팅

금구사양

패드경		∅10 ~ 50		
진공 연결구 방향		세로	가로	
배관 피팅	피팅 없음	M5	M5	
	바브 피팅	∅4×2.5	X	X
		∅6×4	○ (M5)	○ (M5)
	원터치 피팅	∅4×2.5	X	X
		∅6×4	○ (M5)	○ (M5)
금구 취부 방법		수나사	수나사	

패드 표준 사양

기호	재질	경도 (Hs)	사용 온도 범위	색	체적저항률 주 1,2
N	NBR(니트릴 고무)	A55/S	-26 ~ 120℃	흑색	-
S	실리콘 고무	A55/S	-60 ~ 250℃	백색	-
U	우레탄 고무	A55/S	-20 ~ 75℃	청색	-
F	불소 고무	A70/S	-10 ~ 230℃	흑색에 흰색점	-
NE	도전성 NBR(니트릴 고무)	A70/S	-26 ~ 120℃	흑색에 청색점	10 ² ~ 10 ³ Ω · cm
SE	도전성 실리콘 고무	A55/S	-60 ~ 250℃	흑색에 적색점	10 ² ~ 10 ⁴ Ω · cm

주 1) 체적저항률은 도전성을 나타내는 것으로 cm³당의 저항치를 나타냅니다.

주 2) 당사지정 테스트 피스로 측정된 측정치입니다.

금구 대응 일람

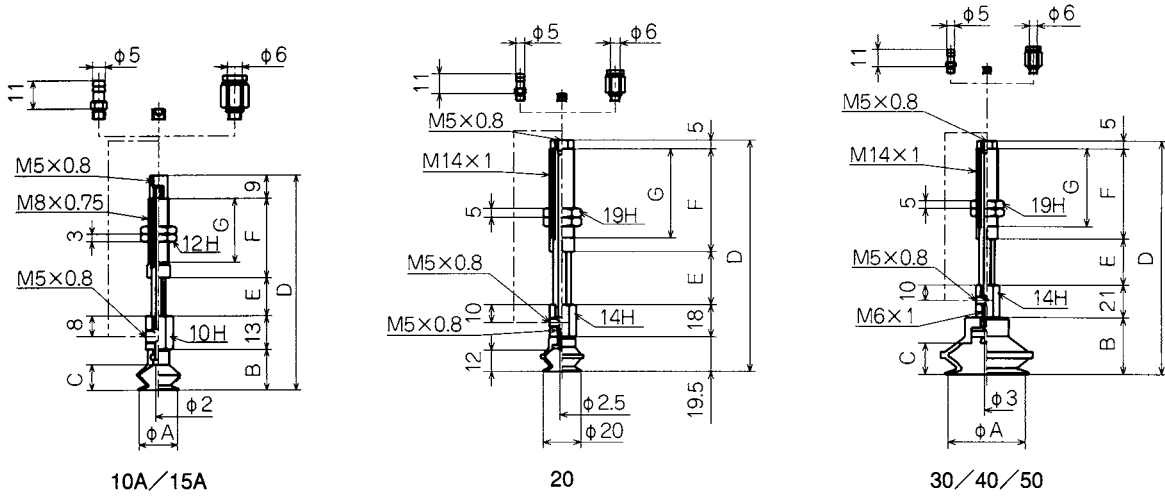
	형식번호	원형 패드						
		10A	15A	20	30	40	50	
금구 세트	세로	NAPFTH-5A-3-K	○	○				
		NAPFTH-5A-10-K	○	○				
		NAPFTH-5A-15-K	○	○				
		NAPBTH-20-6-K			○			
		NAPBTH-20-15-K			○			
		NAPBTH-20-30-K			○			
		NAPFTH-20B-6-K				○	○	○
		NAPFTH-20B-15-K				○	○	○
		NAPFTH-20B-30-K				○	○	○
	가로	NAPFYH-5A-3-K	○	○				
		NAPFYH-5A-10-K	○	○				
		NAPFYH-5A-15-K	○	○				
		NAPBYH-20-6-K			○			
		NAPBYH-20-15-K			○			
		NAPBYH-20-30-K			○			
		NAPFYH-20B-6-K				○	○	○
		NAPFYH-20B-15-K				○	○	○
		NAPFYH-20B-30-K				○	○	○
연결나사	TN-PF-20-M5			○				
	TN-PF-25-M6				○	○		
	TN-PF-50-M6						○	

주1)패드경 015이하는 금구 세트에 패드를 직접 취부하시면 됩니다.

2)패드경 020~50는 금구 세트에 패드 부착용의 연결나사가 필요합니다.

외형치수도

(mm)



NAPBT / YH	A	B	C	D	E	F	G	F1	F2	질량 (g)
NAPBT / YH-10A-3	10	13.5	7.5	61.5	3	23	17	0.61	0.77	18.5
NAPBT / YH-10A-10	10	13.5	7.5	68.5	10	23	17	0.61	1.17	19
NAPBT / YH-10A-15	10	13.5	7.5	81	15	30.5	24.5	0.64	1.17	22
NAPBT / YH-15A-3	15	16	10	64	3	23	17	0.61	0.77	18.5
NAPBT / YH-15A-10	15	16	10	71	10	23	17	0.61	1.17	19
NAPBT / YH-15A-15	15	16	10	83.5	15	30.5	24.5	0.64	1.17	22
NAPBT / YH-20-6				84.5	6	36	28	2.45	3.43	63.5
NAPBT / YH-20-15				93.5	15	36	28	2.45	4.9	68.5
NAPBT / YH-20-30				130.5	30	58	50	2.9	5.88	92.5
NAPBT / YH-30-6	30	30.5	17	98.5	6	36	28	2.45	3.43	70.5
NAPBT / YH-30-15	30	30.5	17	107.5	15	36	28	2.45	4.9	75.5
NAPBT / YH-30-30	30	30.5	17	144.5	30	58	50	2.9	5.88	99.5
NAPBT / YH-40-6	40	30.5	15.5	98.5	6	36	28	2.45	3.43	76.5
NAPBT / YH-40-15	40	30.5	15.5	107.5	15	36	28	2.45	4.9	81.5
NAPBT / YH-40-30	40	30.5	15.5	144.5	30	58	50	2.9	5.88	105.5
NAPBT / YH-50-6	50	36.5	20	104.5	6	36	28	2.45	3.43	95
NAPBT / YH-50-15	50	36.5	20	113.5	15	36	28	2.45	4.9	100
NAPBT / YH-50-30	50	36.5	20	150.5	30	58	50	2.9	5.88	124

주의. 표 안의 기호 F¹은 0스트로크 시, F²은 풀 스트로크 시의 스프링 하중(N)을 나타냅니다.

피팅 질량 (g)

	튜브 외경 Ø4	튜브 외경 Ø6
T	0.5	1.5
O	3.0	4.0

자바라형 패드 싱글 / PBG

형식번호

PBG - ①
10A - ②
N

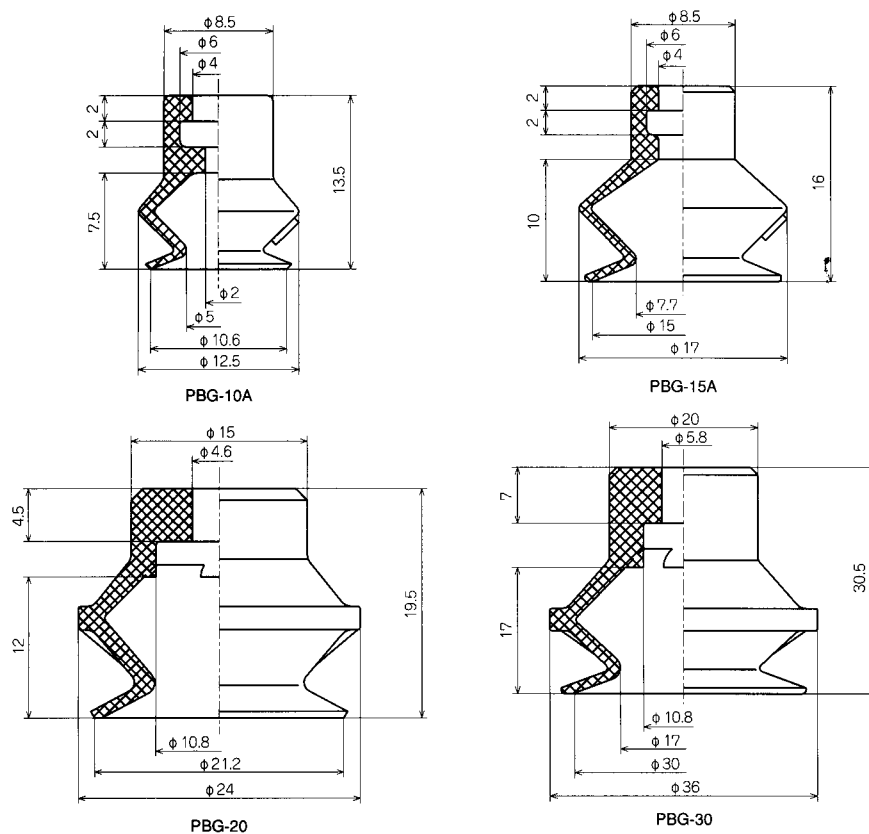
①패드경 mm		②패드 고무 재질	
10A	∅10	N	NBR(니트릴 고무)
15A	∅15	S	실리콘 고무
20	∅20	U	우레탄 고무
30	∅30	F	불소 고무
40	∅40	NE	도전성 NBR(니트릴 고무)
50	∅50	SE	도전성 실리콘 고무
75	∅75	주)상기이외의 재질도 제작가능합니다. 상담바랍니다.	
110	∅110		
150	∅150		

패드 표준 사양

기호	재질	경도 (Hs)	사용온도범위	색	체적저항율 주 1,2
N	NBR(니트릴 고무)	A55/S	-26 ~ 120℃	흑색	-
S	실리콘 고무	A55/S	-60 ~ 250℃	백색	-
U	우레탄 고무	A55/S	-20 ~ 75℃	청색	-
F	불소 고무	A70/S	-10 ~ 230℃	흑색에 흰색점	-
NE	도전성 NBR(니트릴 고무)	A70/S	-26 ~ 120℃	흑색에 청색점	10 ² ~ 10 ³ Ω · cm
SE	도전성 실리콘 고무	A55/S	-60 ~ 250℃	흑색에 적색점	10 ² ~ 10 ⁴ Ω · cm

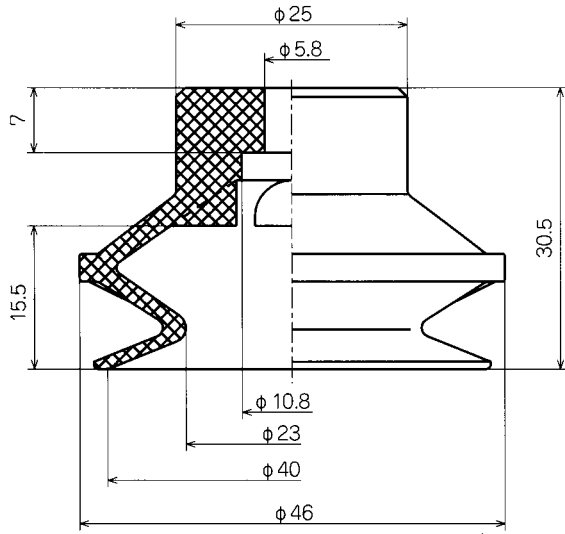
주1)체적저항율은 도전성을 나타내는 것으로cm³당의 저항치를 나타낸다.
주2)당사 지정 테스트 피스로 측정된 측정치입니다.

외형치수도

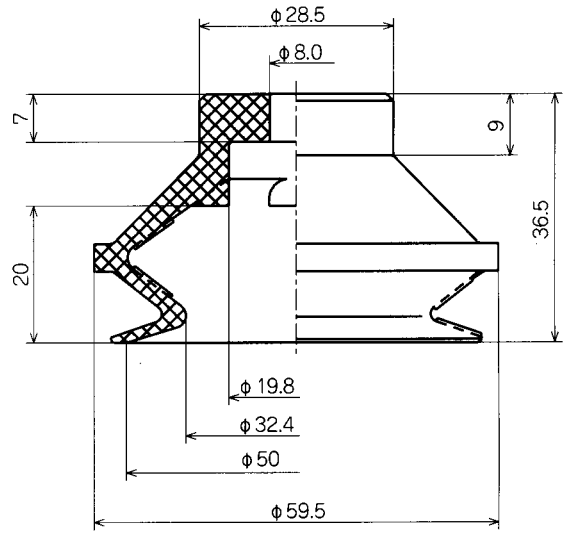


외형치수도

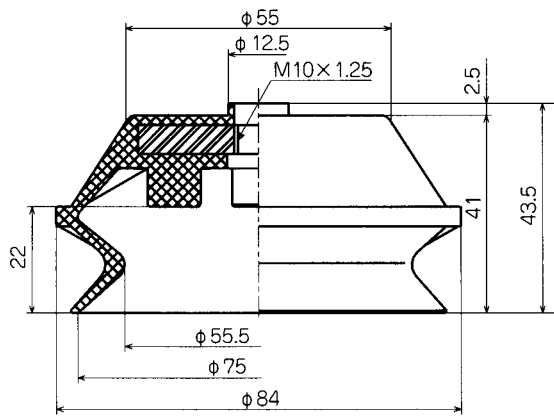
(mm)



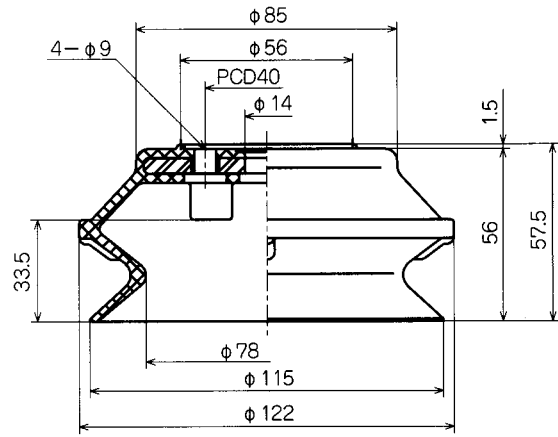
PBG-40



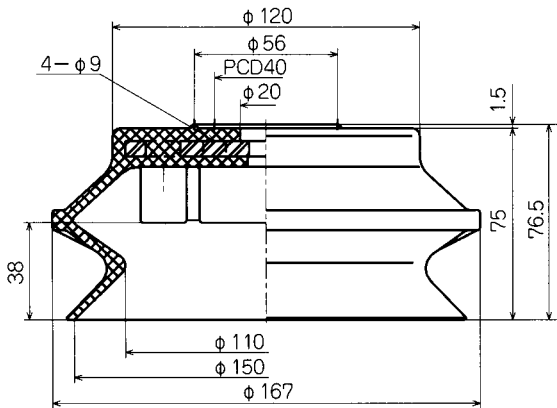
PBG-50



PBG-75



PBG-110



PBG-150

진공패드